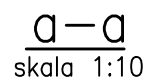
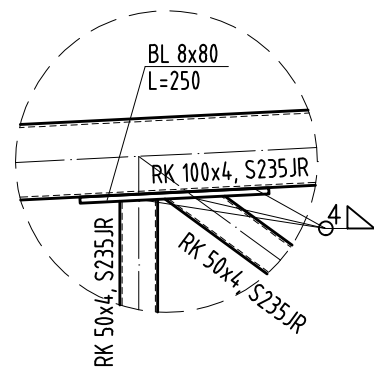
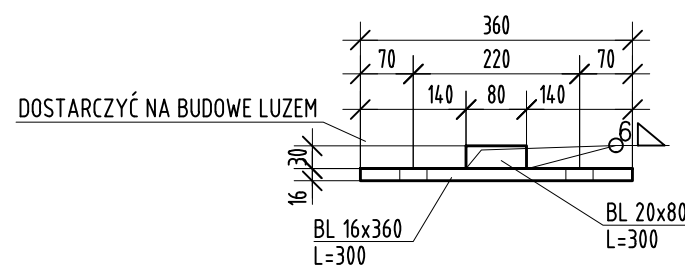
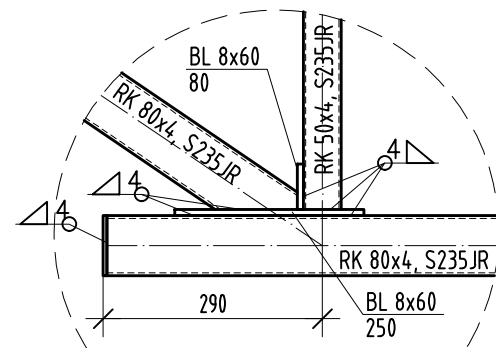
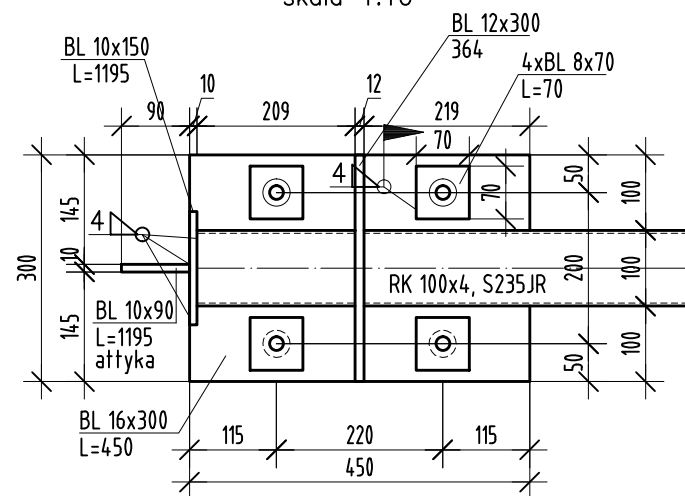
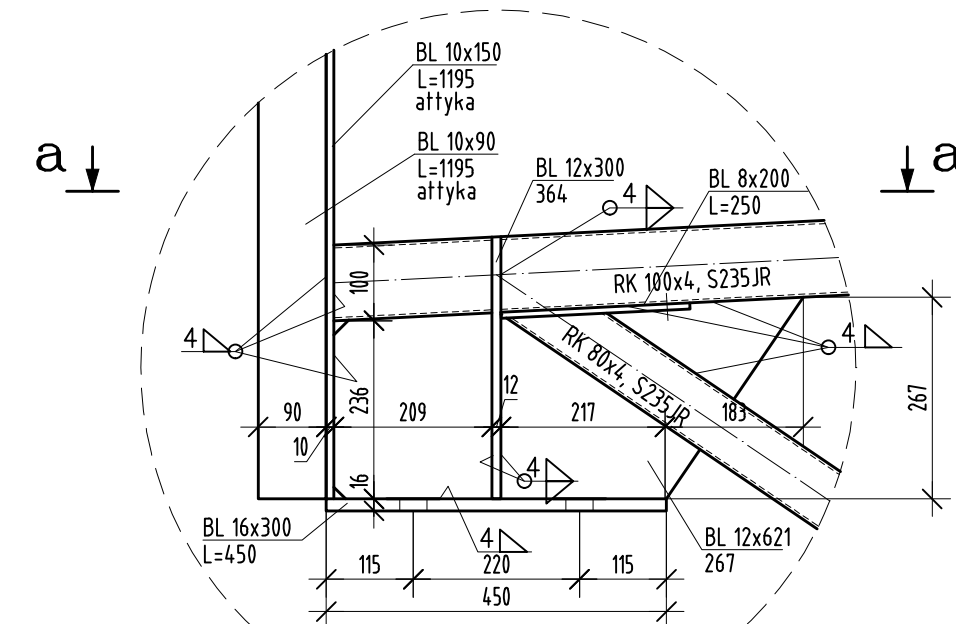


UWAGA:
Na rysunku pokazano wiązar typowy z możliwościami podejść pod techniki, stężenia i pomosty
Na etapie projektu warsztatowego należy przewidzieć podtypy z uwagi na umiejscowienie wiązara
oraz elementy dochodzące do wiązara



Detal B
skala 1:10



Wszystkie podane w niniejszej dokumentacji nazwy i typy wraz z nazwami producentów urządzeń i materiałów zostały przyjęte w celu określenia ich parametrów technicznych i standardów i należy traktować je jako przykładowe - ze względu na zasady ustawy Prawo Zamówień Publicznych, a zwłaszcza art. 29 do 31. Wynika z niego prawo projektanta do skróconego podania charakterystyk technicznych poprzez podanie symbolu handlowego, co wcale nie oznacza konkretnego producenta wyrobu. Dopuszcza się możliwość zastosowania rozwiązań równoważnych do proponowanych w projekcie wykonawczym pod warunkiem zachowania standardów jakościowych i sprzętowych. Proponowane rozwiązania techniczne zostały przyjęte aby były podstawą wykonania rzetelnego kosztorysu i oferty. W przypadku zmiany elementów systemu lub całego systemu należy zwrócić uwagę na kompatybilność elementów i założenia działania systemów.

RYSUNEK JEST TYLKO RYSUNKIEM WYKONAWCZYM.
PRZED PRZYSTĄPIENIEM DO PRODUKCJI ELEMENTÓW
NALEŻY WYKONAĆ DOKUMENTACJĘ WARSZTATOWĄ.
ORIENTACYJNA ŁĄCZNA MASA STALI 3x500kg

STAL KSZTAŁTOWA (PROFILOWA):S235JR

ŠRUBY:

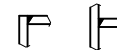
-w połączeniach zwykłych kl.8.8 wg DIN7990

KLASA ŚRODOWISKA (wg PN-EN ISO 12944-1): C2

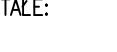
KLASA WYKONANIA KONSTR. STALOWEJ (wg PN-EN 1090): XC2
KLASA ODPORN. OGNIOWEJ KONSTR. STALOWEJ: bez wymagań

UWAGI DOTYCZĄCE WYKONAWSTWA ORAZ ZABEZPIECZENIA ANTYKOROZYJNEGO KONSTRUKCJI STALOWEJ	
1.	DOPUSZCZA SIĘ MOŻLIWOŚĆ ZMIANY KSZTAŁTOWNIKÓW WALCOWANYCH ODPOWIEDNIMI PRZĘKROJAMI SPAWANYMI, POD WARUNKIEM STOSOWANIA METOD SPAWANIA NIEZMNIĘSZAJĄCYCH NOŚNOŚCI PRZĘKROJU
2.	KLASA KONSTRUKCJI "2" WEDŁUG PN-B-06200:2002
3.	TOLERANCJA ELEMENTÓW – UJEMNA
4.	SRUBY DO POŁĄCZEN SPRAŻYCHĄCH: HV 10,9 FIRMY PEINER (WEDŁUG DIN 6914) LUB INNE STOSOWANE ODPOWIEDNIO. SPRĄŻANIE NA PEŁNY MOMENT Mspr WEDŁUG DOSTAWCY SRUB
5.	ZABEZPIECZENIE ANTUKOROZYJNE (KLASA ŚRODOWISKA C2 WEDŁUG ISO 12944-2):
5.1.	PRZYGOTOWANIE POWIERZCHNI BLACH I PROFILI STALOWYCH METODĄ OBRÓBKII STRUMIENIOWO-ŚCIERNEJ DO STOPNIA Sa 2,5 WEDŁUG PN-ISO 8501-1:1996
5.2.	MAŁOWANIE ELEMENTÓW ZNAJDUJĄCYCH SIĘ WEWNĄTRZ BUDYNKU:
5.2.1.	POWŁOKA PODKŁADOWA DWUSKŁADNIKOWA EPOKSYDOWA Z ZAWARTOŚCIĄ FOSFORANU CYNKU, GRUBOŚĆ 2x30µm
5.2.2.	POWŁOKA NAWIERZCHNIOWA DWUSKŁADNIKOWA POLIURETANOWA, GRUBOŚĆ 50µm
5.3.	MAŁOWANIE ELEMENTÓW ZNAJDUJĄCYCH SIĘ NA ZEWNĄTRZ BUDYNKU:
5.3.1.	POWŁOKA PODKŁADOWA DWUSKŁADNIKOWA EPOKSYDOWA Z ZAWARTOŚCIĄ FOSFORANU CYNKU, GRUBOŚĆ 2x30µm
5.3.2.	POWŁOKA NAWIERZCHNIOWA DWUSKŁADNIKOWA POLIURETANOWA, GRUBOŚĆ 2x50µm
6.	WSZYSTKIE NIEOPISANE SPOINY CZOŁOWE WYKONAĆ GRUBOŚCI CIĘSZEGO Z ŁĄCZONYCH ELEMENTÓW
8.	WSZYSTKIE NIEOPISANE SPOINY PACHWINOWE WYKONAĆ GRUBOŚCI: <div style="display: flex; align-items: center; margin-left: 20px;"> <div style="display: flex; flex-direction: column; align-items: center;"> <div style="display: flex; align-items: center;"> <div style="margin-right: 10px;">– SPOINY JEDNOSTRONNE</div> <div style="margin-right: 10px;">– 0,7t₁</div> </div> <div style="margin-top: 10px;">– SPOINY DWUSTRONNE</div> <div style="margin-top: 10px;">– 0,5t₁</div> </div> <div style="margin-left: 10px; font-size: 2em;">}</div> <div style="margin-left: 10px;">lecz 2,5mm < a < 5mm</div> </div>
GDZIE: t ₁ – GRUBOŚĆ CIĘSZEGO Z ŁĄCZONYCH ELEMENTÓW	


– PASY:



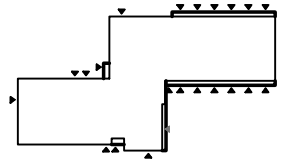
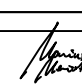

POZOSTAŁE:



SPOINY PASÓW WYKONAĆ JAKO CZOŁOWE NA PEŁNĄ NOŚNOŚĆ



WSZYSTKIE SPOINY JAKO CIĄGŁE NA PEŁEN PRZETOP
WOLNE OD KRATERÓW I ZGORZELIN.

-		2021 11.03	Paweł O.	do realizacji
WZNIK	DATA	AUTOR	OPIS I LOKALIZACJA ZMIAN NA RYSUNKU	
SCHEMAT				
INWESTOR: Komenda Powiatowa PSP w Kłodzku			ADRES: ul. Traugotta 7, 57-300 Kłodzko	
NATYKA I ADRES OBRĘTU BUDOWLANEGO				
<p>Budowa budynku Komendy Powiatowej Państwowej Straży Pożarnej z Jednostką Ratowniczo-Gaśniczą w Kłodzku wraz z niezbędną infrastrukturą techniczną i zagospodarowaniem terenu na działce o nr ewid. 1/10, AM-33 obręb Leszczyna, 57-300 Kłodzko</p>				
PROJEKTOWAŁ	NR UPRAWNIENI		PODPIS	JEDNOSTKA PROJEKTOWA
mgr inż. DOMINIK KOŹMIŃSKI	Uprawnienia budowlane w specjalności konstrukcyjnej do projektowania bez ograniczeń WKP000027-PPOUK014		D. Kozminki	
SPRAWOWAŁ	Uprawnienia budowlane w specjalności konstrukcyjnej do projektowania bez ograniczeń 11.13.13.PP0001			
SPRAWDZIŁ				
mgr inż. MARUSZ MASŁOTA				
mgr inż. PAWEŁ OSIĄK				
BRANŻA	STADIUM	DATA	SKALA	
KONSTRUKCJA	PROJEKT WYKONAWCZY	03.11.2021r.	1:20	
TYTUŁ RYSUNKU				NR RYSUNKU
<p>Poz.2.1 Wiązark ratowniczy WK1</p>				PW-K-74

PROJEKT CHRONIONY PRAWEM AUTORSKIM MOŻE SŁUŻYĆ WYŁĄCZNIE DO CELU, DLA KTÓREGO ZOSTAŁ WYKONANY
UDOSTĘPNIANIE JAKIEJKOLWIEK CZĘŚCI PROJEKTU W JAKIEJKOLWIEK FORMIE - WYŁĄCZNIE ZA ZGODĄ AUTORÓW I
AUTORSKIEJ PRACOWNI PROJEKTOWEJ "A.DD XXI" ul. Trybunalska 38, 60-325 Poznań